

# FERME AGRIVOLTAIQUE DES CHAMPS SOLAIRES NUCERIENS

ATELIER D'INSERTION TERRITORIALE – 25/01/2022



CHAMPS SOLAIRES  
NUCÉRIENS

# IDDEST CONCERTATION

Jérôme LAVAUX, Camille GAGNEUX



**CHAMPS SOLAIRES  
NUCÉRIENS**

# ORDRE DU JOUR

- Présentation de l'association des Champs solaires nucléiens et de GLHD
- Le projet de ferme agrivoltaïque
- Travaux en sous groupes sur l'insertion territoriale du projet

**Vos contributions sont précieuses !**



# LA CONCERTATION PUBLIQUE

**Notre ambition :**

**Vous informer & vous donner les moyens de contribuer !**

Un dispositif de concertation volontaire du 27 novembre au 3 février 2022

Des rencontres variées :

- 27 novembre : lancement de la concertation à la mairie de Noyers
- 30 nov. et 1<sup>er</sup> décembre : action de porte à porte et distribution de documents
- 11 décembre : balade au cœur du projet
- 5 janvier : visioconférence
- 25 janvier : atelier territorial

D'autres moyens de vous informer et exprimer votre avis :

- Un site internet dédié
- Des expositions et registres dans les mairies

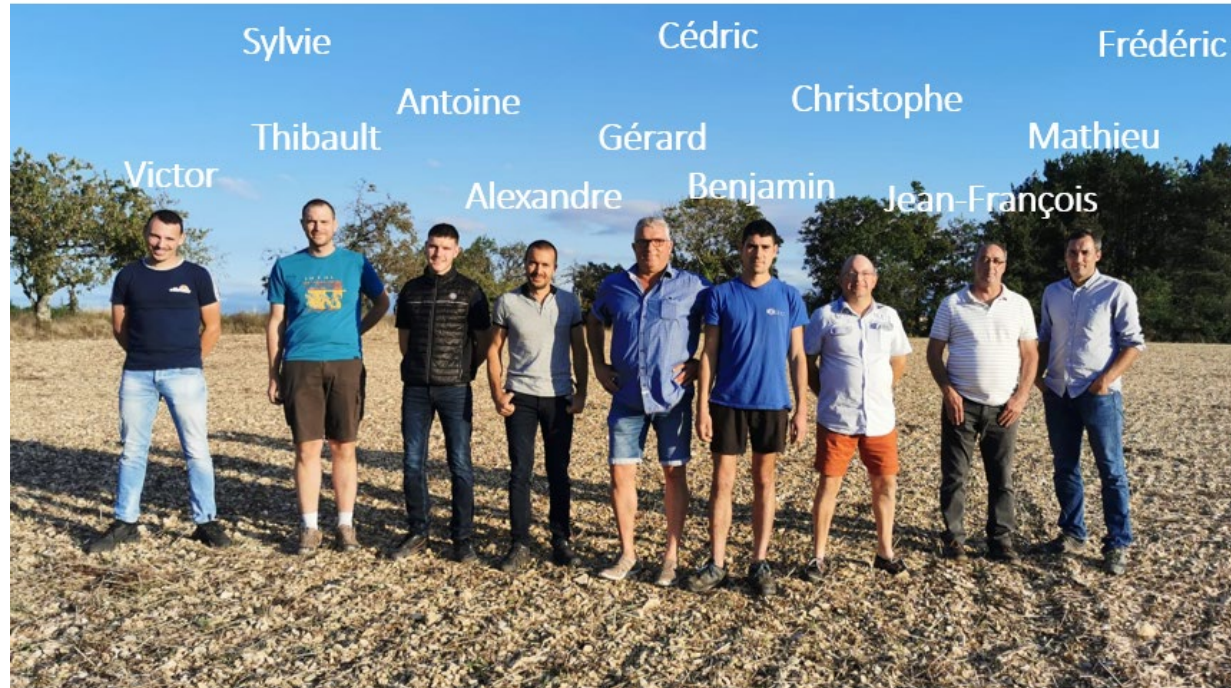


# ASSOCIATION DES CHAMPS SOLAIRES NUCERIENS



**CHAMPS SOLAIRES  
NUCÉRIENS**

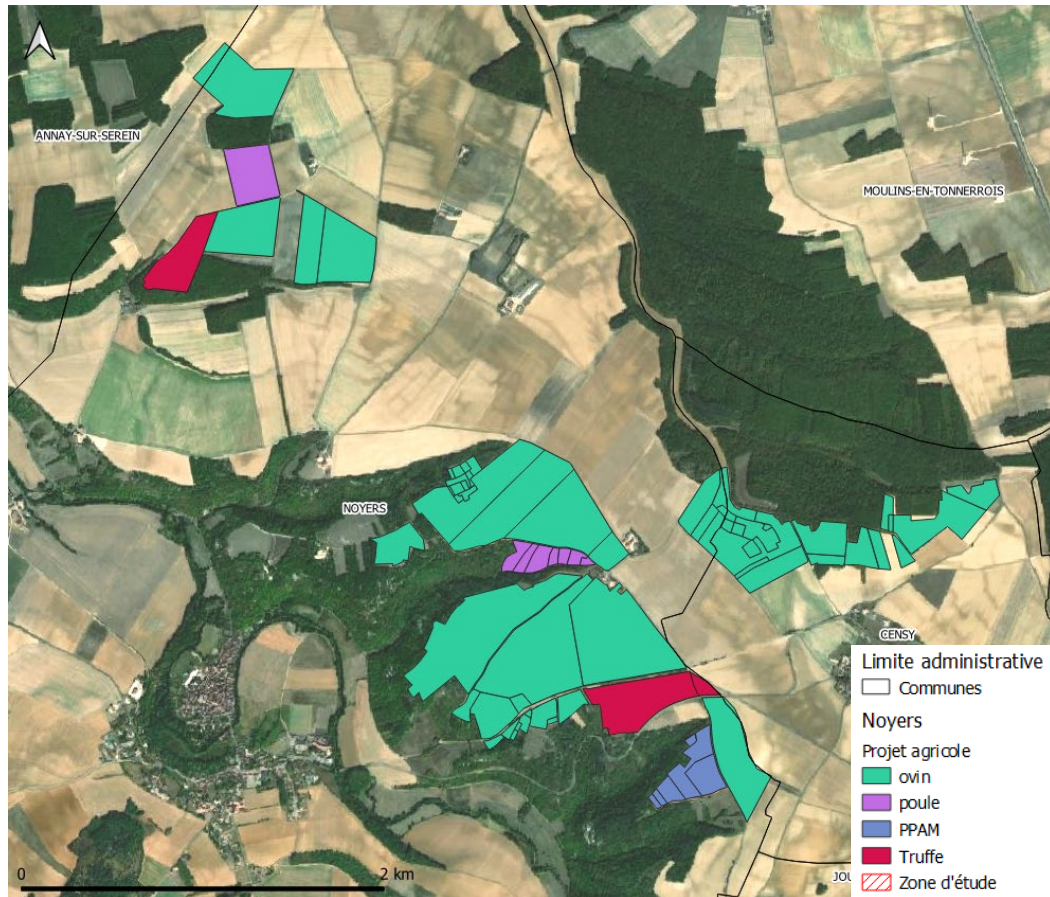
# L'ASSOCIATION DES « CHAMPS SOLAIRES NUCERIENS »



- Création de l'association en juin 2021
- 9 exploitations – 12 exploitants
- Atelier de travail toutes les 2/3 semaines
- Démarche commune auprès d'organismes et services de l'état



# PROJETS AGRICOLES :



## Chiffre clés des projets à l'étude :

- **Poule pondeuse / Poulet de char :**  
10 ha – 1200 poules / poulets  
2 exploitations concernées



- **Ovin :**  
223 ha  
Env. 1000 brebis (5/ha)  
5 exploitations concernées  
2 installations de JA



- **PPAM :**  
8,8 ha  
1 exploitation concernée  
Espèces : thym



- **Truffe :**  
21 ha  
2 exploitations concernées  
Env. 1500 plants - Espèce : Melanosporum







# PROJETS AGRICOLES :

## Accompagnement par des experts :

### Chambre d'agriculture de l'Yonne :

- Formation CA 89 : Réussir son projet de diversification – 3 jours



### FNO (Fédération nationale ovine) :

- Retour d'expérience de la FNO – consultation sur la viabilité des projets



### Technopaturage :

- Formation élevage ovin en extérieur (méthode néo-zélandaise) ;

### Pympa PPAM expertise :

- Visite parcelles/producteurs – Construction technique/économique de l'atelier de culture



### Pépinières Naudet :

- Etude de sol spécifique - Construction technique/économique de l'atelier de culture



→ Finalisation des projets fin février



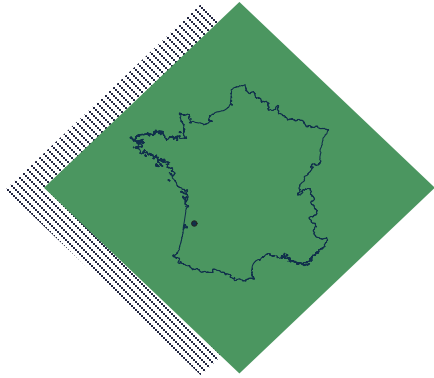
# GLHD – GREEN LIGHTHOUSE DEVELOPPEMENT

Vincent VIGNON, Charles DE POUMEYRAC



**CHAMPS SOLAIRES  
NUCÉRIENS**

# GLHD, ENTREPRISE DÉDIÉE AUX ENR



Société française basée en  
Nouvelle-Aquitaine

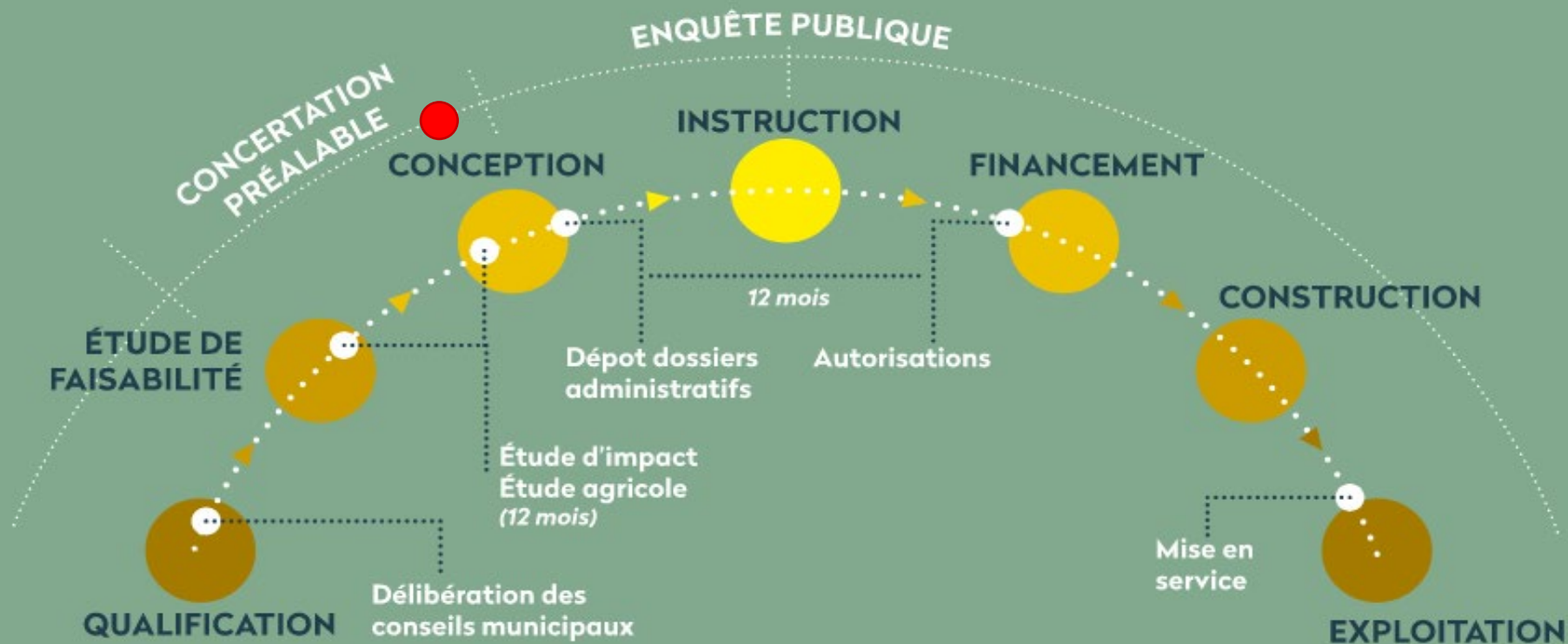
15 ans  
d'expérience  
dans les ENR  
en France et  
à l'étranger



Partenaires majeurs  
d'investissement dans les ENR

Avec un modèle économique exempt de subvention pour  
une énergie **vertueuse & rentable**

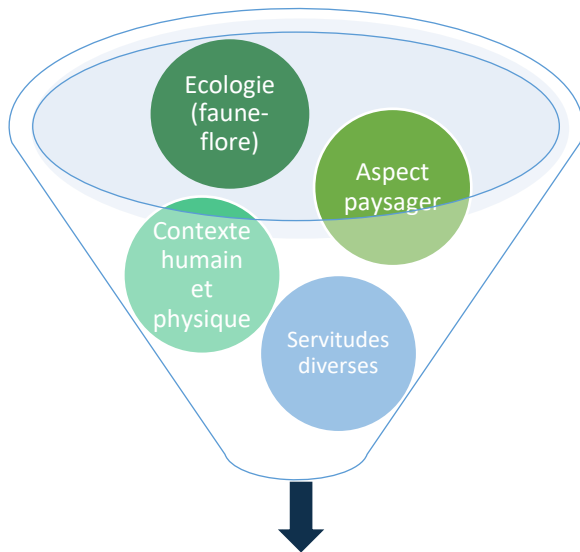
# PLANNING DU PROJET



# EVITER REDUIRE COMPENSER (ERC)



L'étude d'impact,  
un outils permettant d'identifier  
et d'intégrer les enjeux du territoire



Définition des zones  
d'implantation du projet

## ATER/Calidris :

- Etude des enjeux environnementaux ;
- Etude des enjeux paysagers ;
- Etude des enjeux humains/physique ;

## SDIS :

- 10 m de retrait au forêt ;

## SCOT du Pays avalonnais :

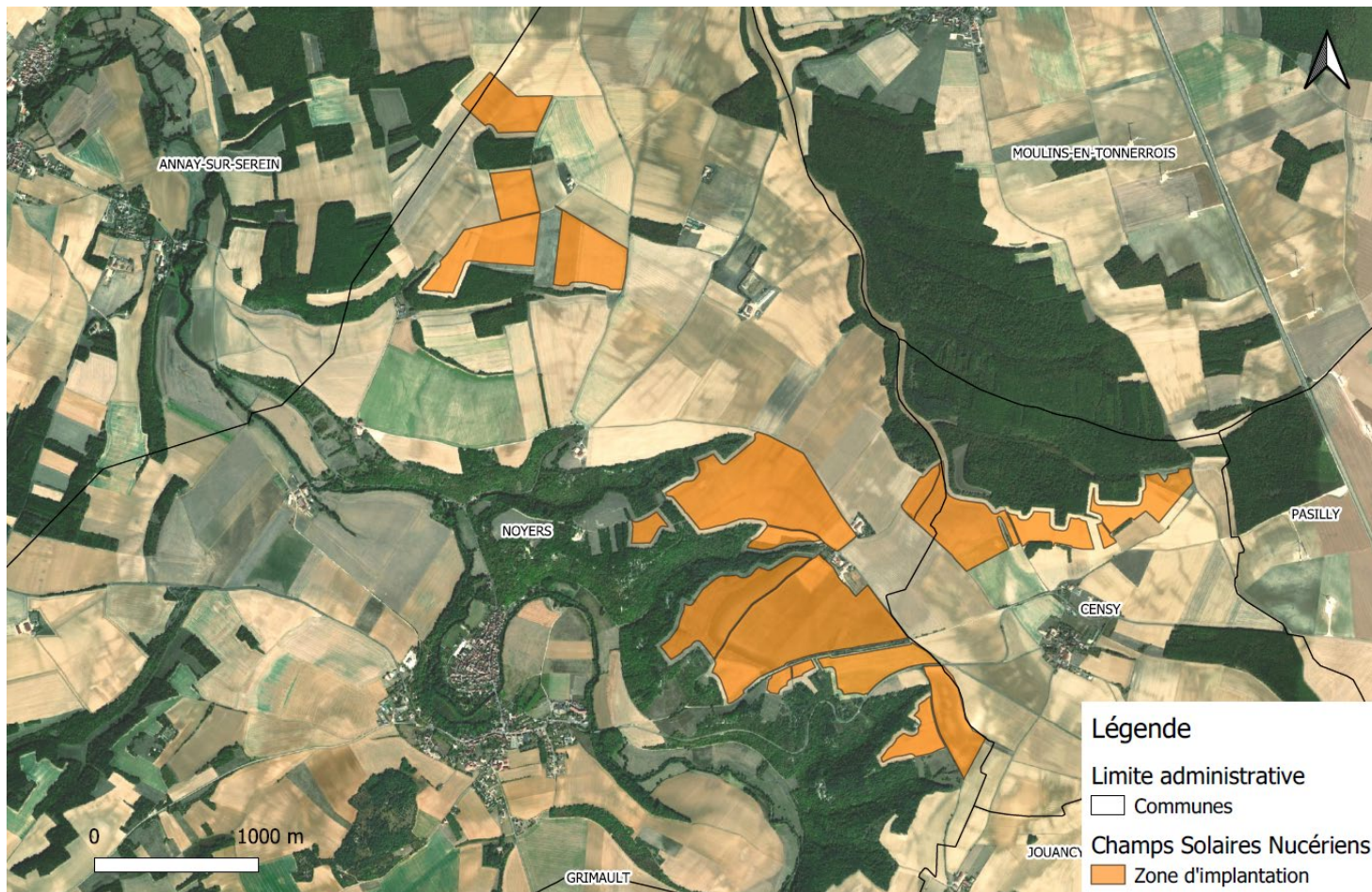
- 30 m de retrait en lisières de forêt ;

# ZONE D'ETUDE – 320 ha





# ZONE D'IMPLANTATION – 229 ha





# EXEMPLES D'AMENAGEMENTS PAYSAGERS





# EXEMPLES D'AMENAGEMENTS PAYSAGERS





# EXEMPLES D'AMENAGEMENTS PAYSAGERS





# EXEMPLES D'AMENAGEMENT PEDAGOGIQUE



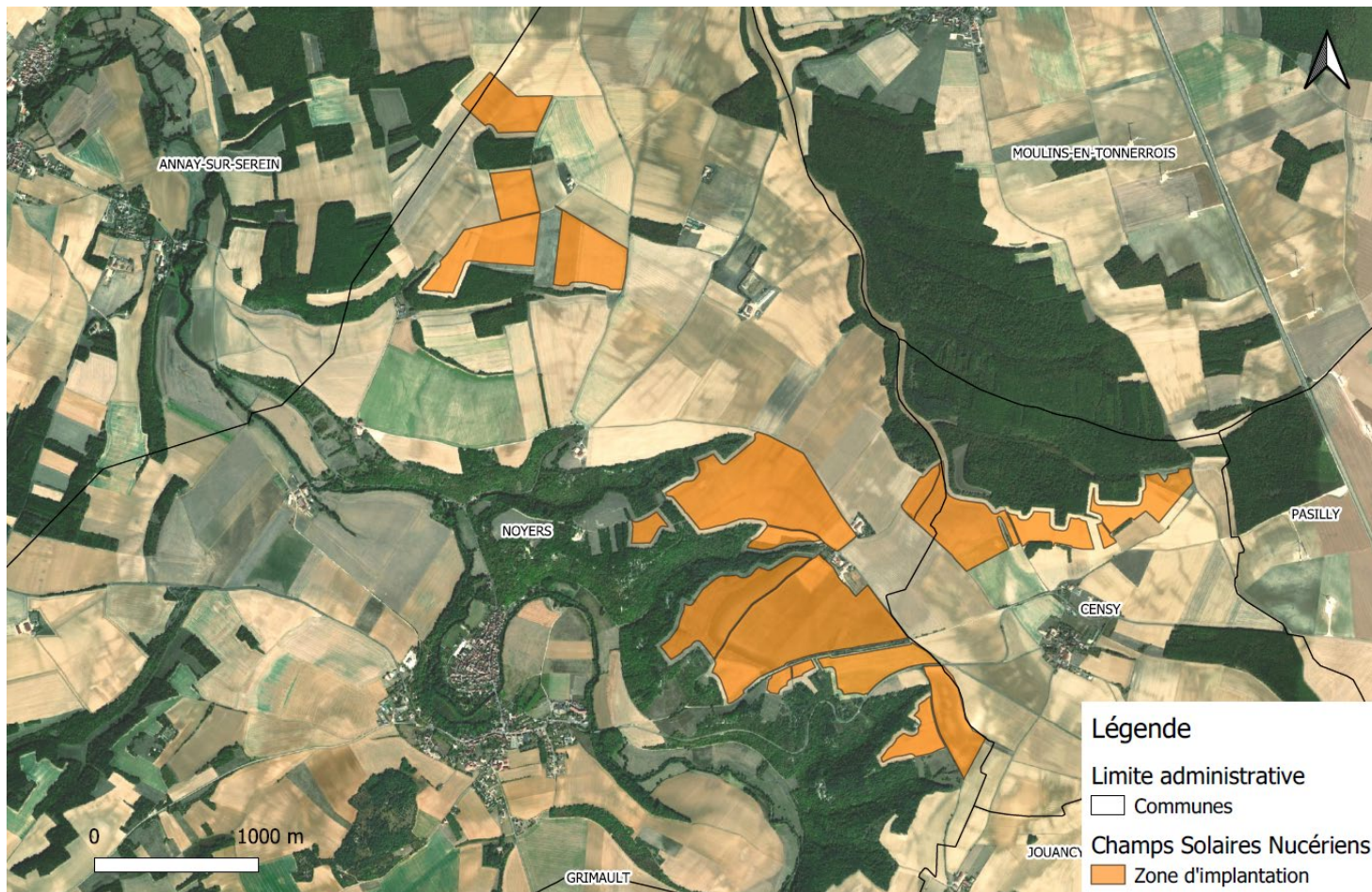
# TRAVAUX EN SOUS-GROUPES

- 1h de travail
- Désignation d'un **rapporteur**
- Sur la base d'une **carte de la zone d'implantation**
- Identifier les **enjeux paysagers**
- Zone à « masquer » ●
- Zone « visible » ●
- Zone à « enjeu pédagogique » ●
- Zone d'interet : points de vue, chemin de randonnée, etc.





# ZONE D'IMPLANTATION



# Restitution des rapporteurs



**CHAMPS SOLAIRES  
NUCÉRIENS**



# Merci pour vos contributions !



**CHAMPS SOLAIRES  
NUCÉRIENS**

