

FERME AGRIVOLTAIQUE DES CHAMPS SOLAIRES NUCERIENS

VISIOCONFERENCE – 05/01/2022



**CHAMPS SOLAIRES
NUCÉRIENS**

IDDEST CONCERTATION

Jérôme LAVAUX, Camille GAGNEUX



**CHAMPS SOLAIRES
NUCÉRIENS**

ORDRE DU JOUR

- La phase de concertation publique
- Présentation de l'association des Champs solaires nucléiens et de GLHD
- Le projet de ferme agrivoltaïque
- Vos questions & contributions

Vos contributions sont précieuses



LA CONCERTATION PUBLIQUE

Notre ambition :

Vous informer & vous donner les moyens de contribuer !

Un dispositif de concertation volontaire du 27 novembre au ~~15 janvier~~ à mi février 2022

Des rencontres variées :

- 27 novembre : lancement de la concertation à la mairie de Noyers
- 30 nov. et 1^{er} décembre : action de porte à porte et distribution de documents
- 11 décembre : balade au cœur du projet
- 5 janvier : visioconférence
- 25 janvier : atelier territorial

D'autres moyens de vous informer et exprimer votre avis :

- Un site internet dédié
- Des expositions et registres dans les mairies



**CHAMPS SOLAIRES
NUCÉRIENS**

ASSOCIATION DES CHAMPS SOLAIRES NUCERIENS

Représentée par : Alexandre BARDET, Victor BARDET,
Mathieu FRANNEY, Christophe LORPHELIN



**CHAMPS SOLAIRES
NUCÉRIENS**

LE MONDE AGRICOLE EN FRANCE

- 100 000 agriculteurs de perdus en 10 ans ;
- 1 agriculteurs **sur 4** à plus de 60 ans ;
- Augmentation du nombre d'exploitation en **conversion bio**.

Directeur de Chambre d'Agriculture régionale :

« Avant la mécanisation de l'agriculture, il fallait consacré plusieurs hectares de sa surface agricole pour l'alimentation des chevaux pour le travail des champs. Ce qui était une forme de production d'énergie.

Aujourd'hui, avec la transition vers le tout électrique et en participant à la production d'énergie renouvelable au sein de nos exploitations, nous ne faisons que revenir à un fonctionnement pratiqué par les génération passées. »



LE CONTEXTE AGRICOLE DE LA ZONE DU PROJET

Qualité des sols



Photo parcelle agricole
Annay sur Serein
Crédit : GLHD

Tête de rotation de culture



Différence entre deux parcelles
de colza dans l'Yonne.
Crédit : CA de l'Yonne

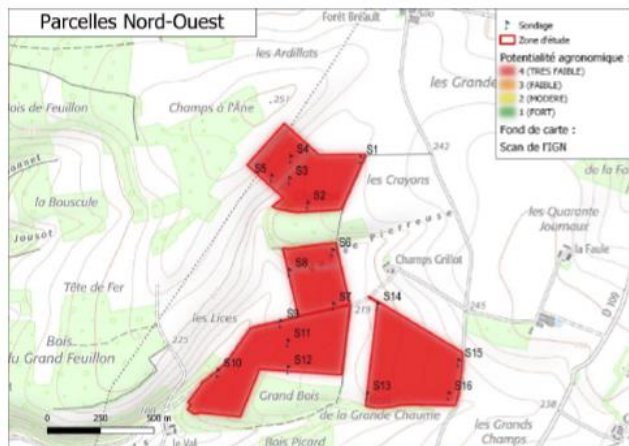
Aléas climatiques



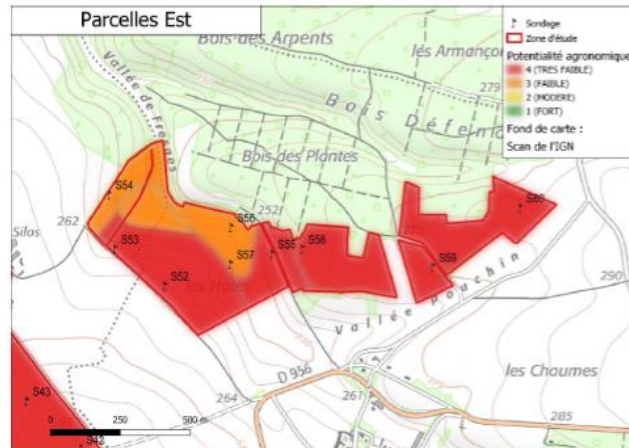
Culture de maïs dans l'Yonne
dévastée par la grêle.
Crédit : France 3.



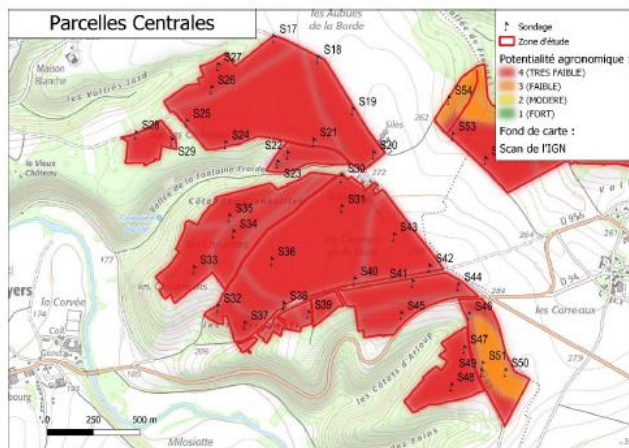
L'ETUDE PEDOLOGIQUE



Carte 6: Carte des potentialités agronomiques sur fond IGN -Parcelles Nord-Ouest



Carte 8 : Carte des potentialités agronomiques sur fond IGN -Parcelles Centrales



Carte 7 : Carte des potentialités agronomiques sur fond IGN -Parcelles Centrales

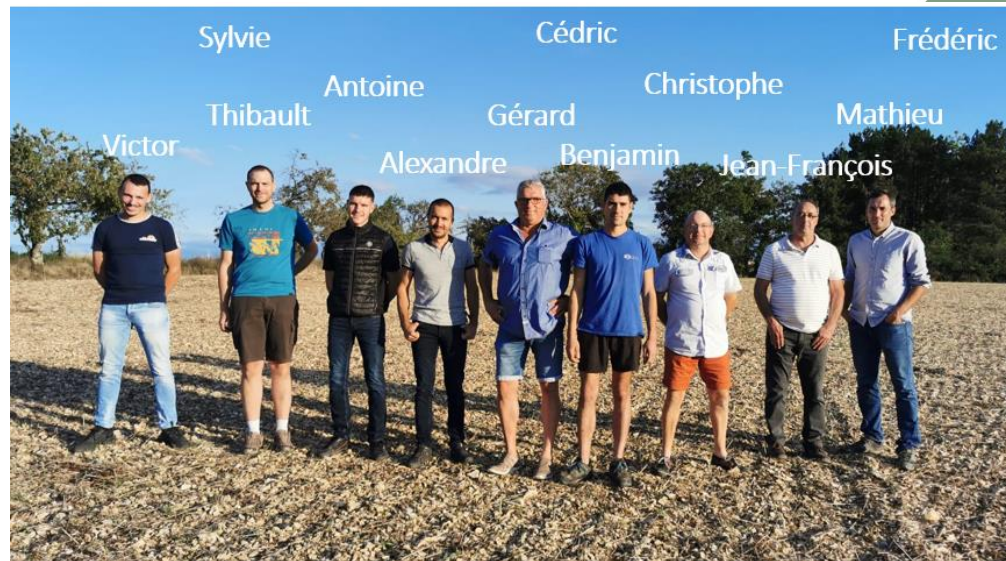


AGRICULTURES
& TERRITOIRES
CHAMBRE D'AGRICULTURE
YONNE

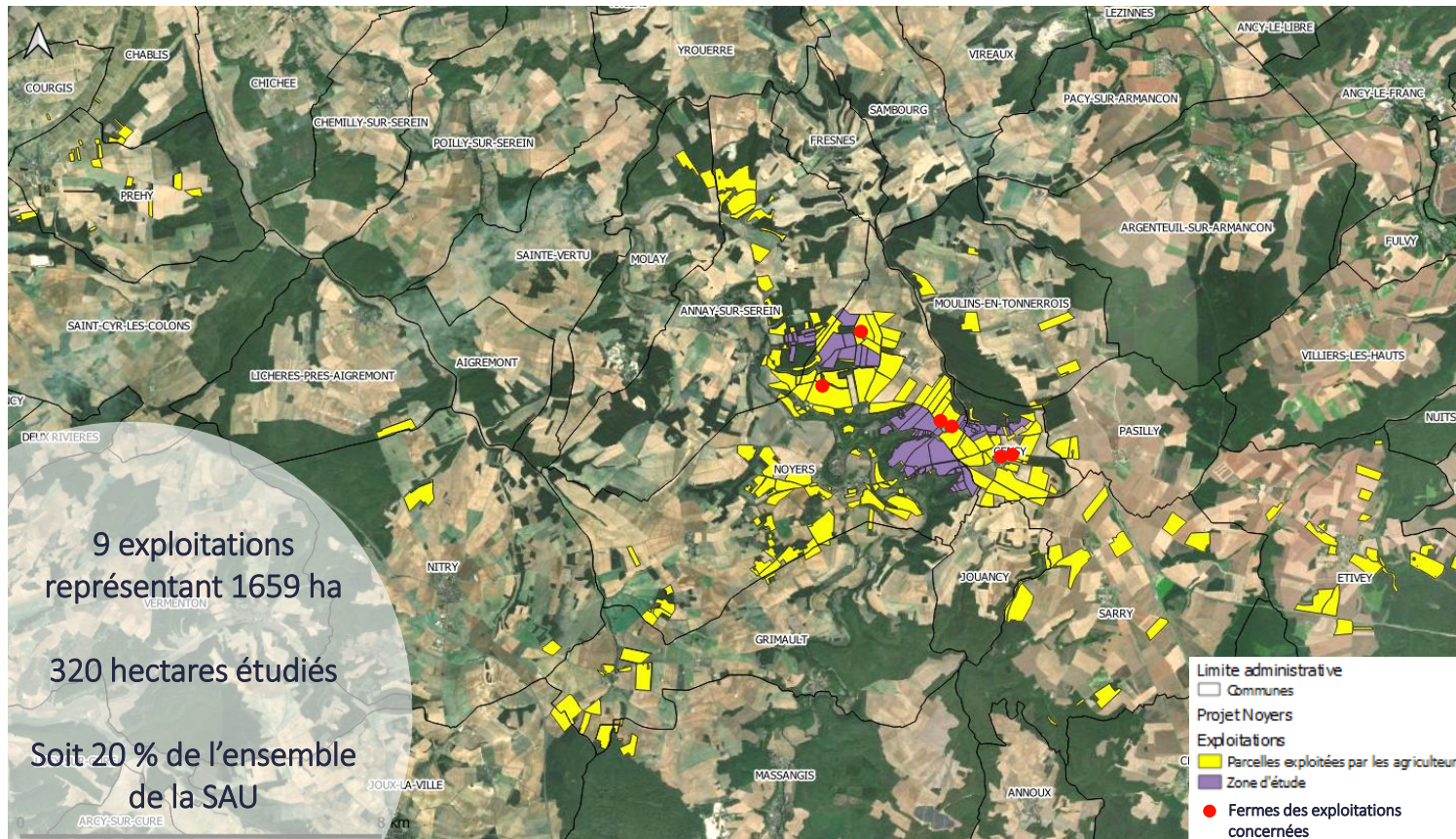
- Choix des parcelles en fonction de leur qualité agronomique
- 60 sondages réalisés in situ par la CA de l'Yonne
- 94 % de la zone d'étude est donc recouverte par des sols de classe 4 – très faible potentiel agronomique

L'ASSOCIATION DES « CHAMPS SOLAIRES NUCERIENS »

- Création de l'association en juin 2021
- Atelier de travail toutes les 2/3 semaines
- Démarche commune auprès d'organismes et services de l'état
- Accompagnement de la **Chambre d'Agriculture 89** :
 - Recherche de création de valeur ajoutée
 - Dimensionnement technico/économique
- Diverses rencontres d'experts :
 - **Fédération Nationale Ovine (FNO)**
 - **Pépinière Naudet**, expert truffier
 - **PYMBA expertises**, spécialiste en PPAM (plantes à parfum, aromatiques et médicinales)



L'AGRIVOLTAÏSME COMME DIVERSIFICATION



DES PROJETS AGRICOLES AMBITIEUX ET RÉELS

- Productions **biologiques**, sans intrant
- Commercialisation **locale**
- Installation de **jeunes agriculteurs**
- Reconquête de la **biodiversité**

IDELE (Institut de l'Élevage) :

- Guide pratique : l'agrivoltaïsme appliqué à l'élevage des ruminants
- Bien être animal

INRAE — Etude de la pousse de l'herbe sous panneaux

- Croissance supérieure de 125 % à 200 % ;
- + 28 % d'humidité ;
- 4 à 6 °C de moins au sol ;
- Lien de la vidéo :
https://www.youtube.com/watch?v=F_BZXs12JF0



Production ovine



PPAM
(Plante Parfum Aromatique
et Médicinale)



Arbres truffiers



Poulet de chair



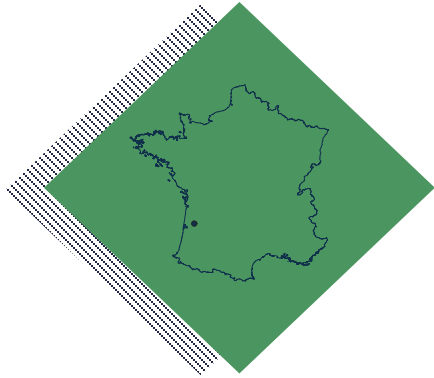
GLHD – GREEN LIGHTHOUSE DEVELOPPEMENT

Vincent VIGNON, Charles DE POUMEYRAC



**CHAMPS SOLAIRES
NUCÉRIENS**

GLHD, ENTREPRISE DÉDIÉE AUX ENR



Société française basée en
Nouvelle-Aquitaine

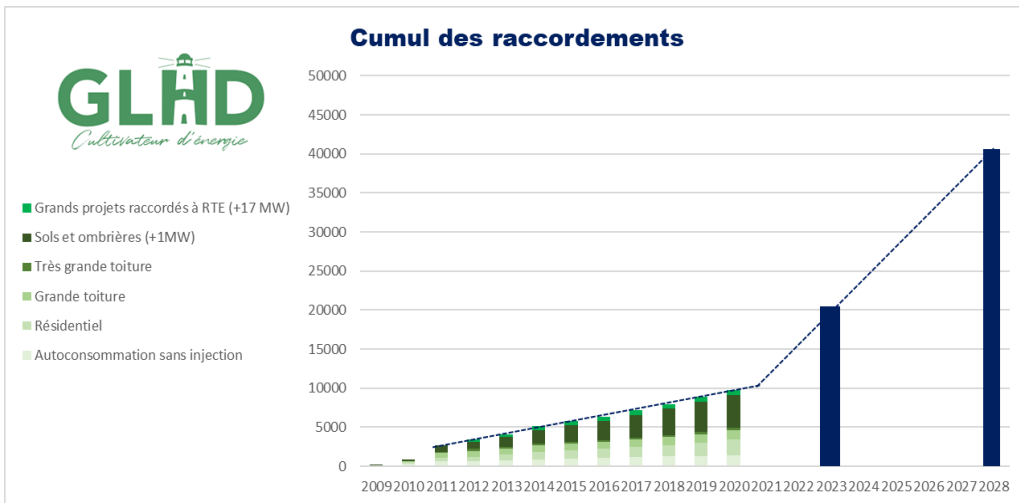
15 ans
d'expérience
dans les ENR
en France et
à l'étranger



Partenaires majeurs
d'investissement dans les ENR

Avec un modèle économique exempt de subvention pour
une énergie **vertueuse & rentable**

NOTRE VISION



Source : Observatoire de l'énergie solaire photovoltaïque

Quelques chiffres :

- SAU française : 29 000 000ha
- 40 GW = 40 000 ha = 0,13% de la SAU = 48 TWh produit = 10% de la consommation nationale (478 TWh)

* Panorama de l'électricité renouvelables fin Septembre 2021 :
<https://assets.rte-france.com/prod/public/2021-12/Panorama2021-T3.pdf>

L'énergie solaire au cœur de la transition du 21ème siècle

En France, 12.3 GW installés au 30/09/2021*

Décret du 21/04/2020 relatif à la PPE :
Objectif de 20 GW en 2023 et 40 GW en 2028

Mais 1GW par an n'est pas suffisant...

En plus des toitures, parking, friches etc...,
mobilisons des grandes surfaces « faciles » d'accès !

➔ **espaces agricoles mais sous condition de maintien de la vocation agricole**



**CHAMPS SOLAIRES
NUCÉRIENS**

LEURS VISIONS



GIEC – 9 août 2021 :

- Nous sommes sur une trajectoire $> + 2^{\circ}\text{C}$

Jean Castex, 1^{er} ministre – 30/08/2021 :

- Nous n'avons toujours pas atteint en la matière les objectifs que nous nous étions fixés.
- L'énergie solaire constitue l'axe prioritaire de notre stratégie en matière d'ENR électriques.



Jean-François Carenco, président de la CRE – 14/12/2021 :

- Sur les énergies renouvelables, je pense qu'on ne dit pas assez (...) qu'on est très en retard, on est très très en retard.

Loi Climat Résilience – 22/08/2021 :

- Les projets photovoltaïques ne sont pas compatibles dans l'artificialisation

Cours des comptes – 18/11/2021 :

- Les choix auraient dû être opérés il y a dix ans.

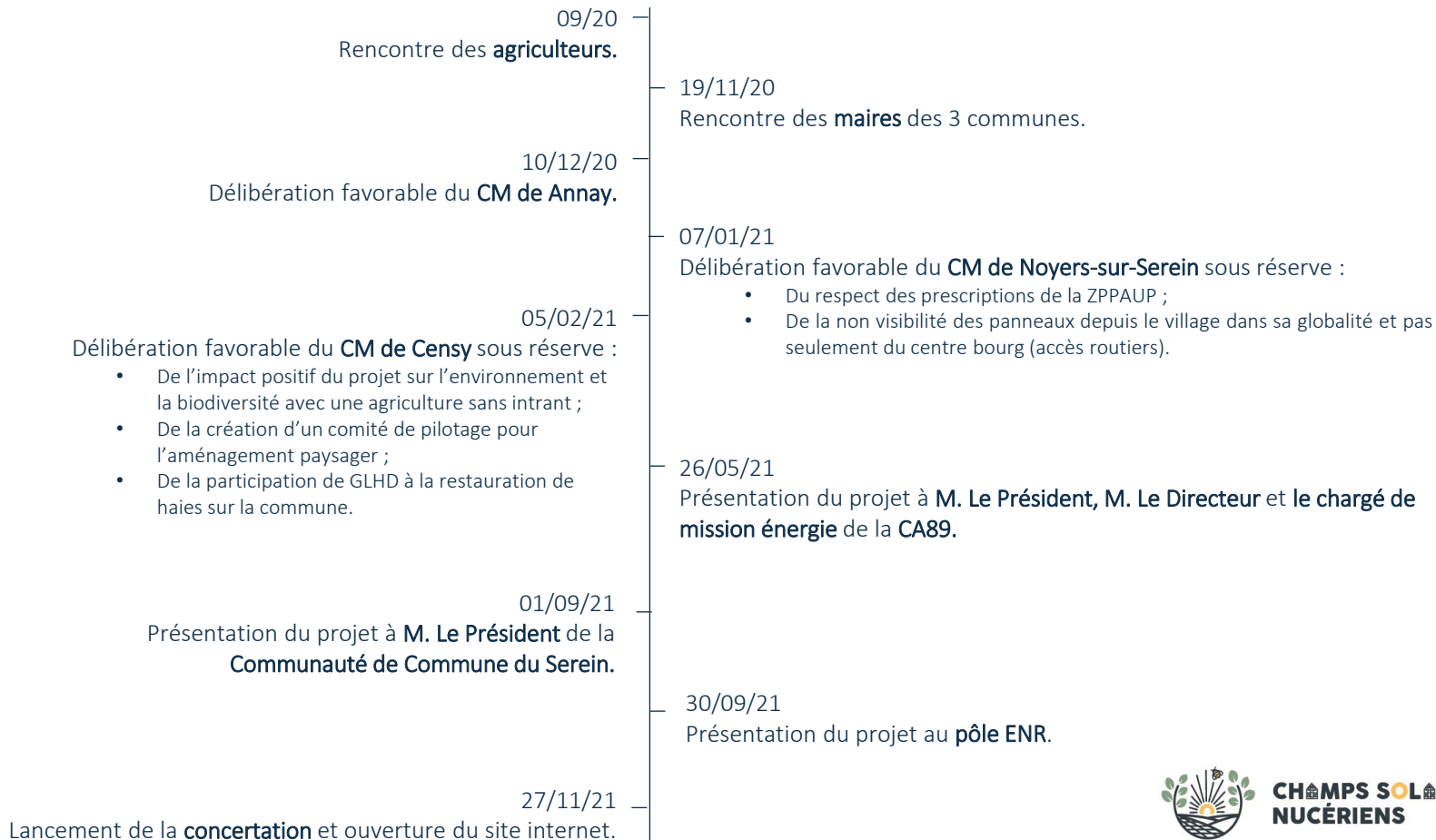
RTE – Futurs Energétiques – 25/10/2021 :

- Des scénarios dans lesquels le développement massif des ENR et notamment du photovoltaïques sont les piliers du mixte énergétique

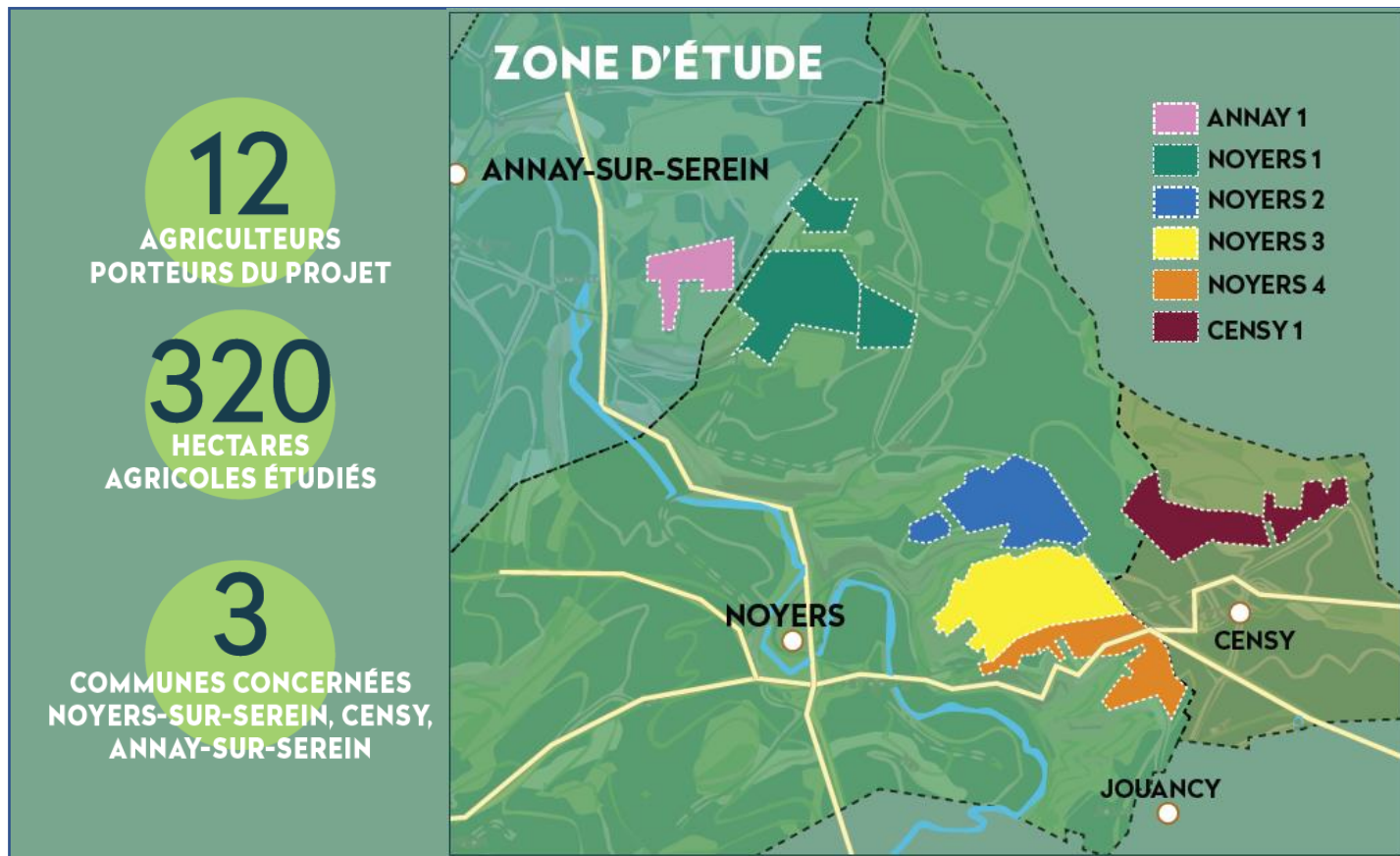
Barbara Pompili, Ministre de la transition écologique – 26/10/2021

- Aucun scénario ne permet de s'exonérer d'un déploiement massif des énergies renouvelables [...] multiplier par 7 à 12 les capacités photovoltaïques

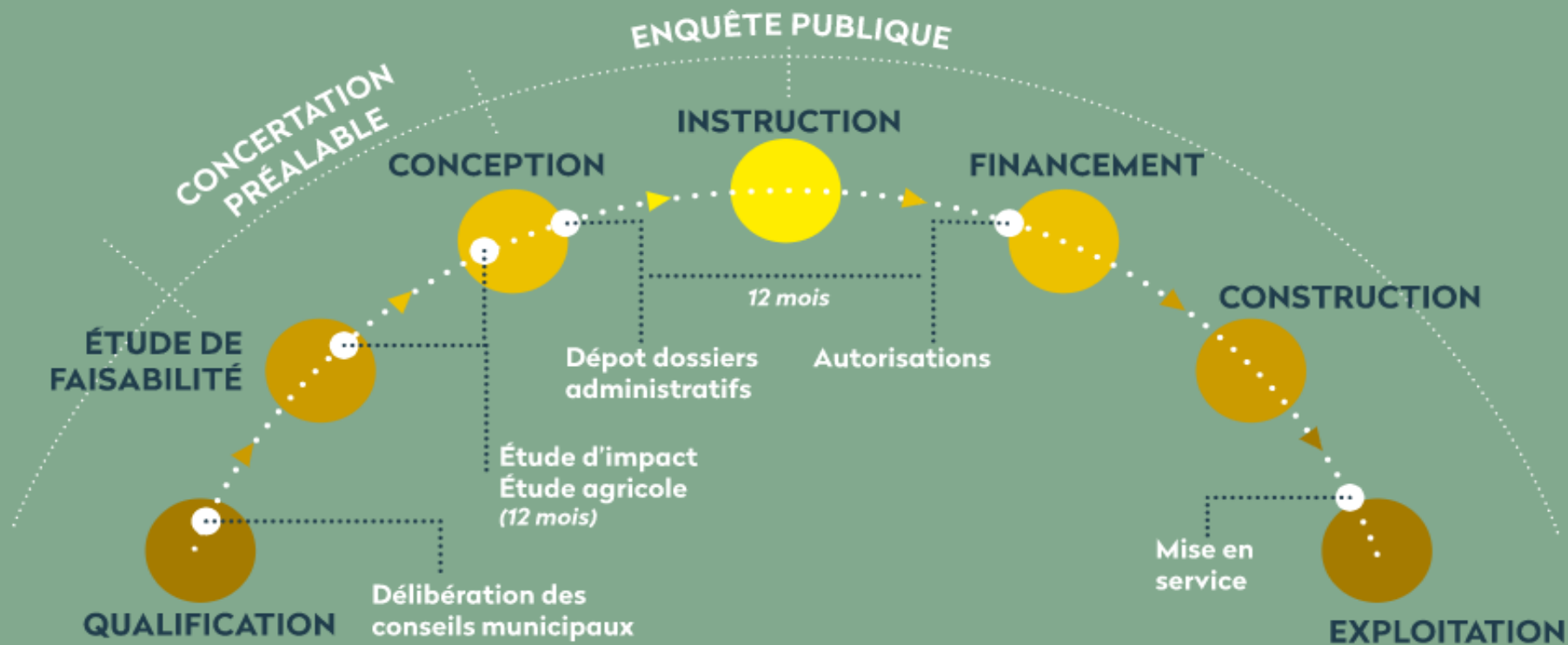
LES RENCONTRES INSTITUTIONNELLES DE LA CONCERTATION



ZONE D'ETUDE DU PROJET



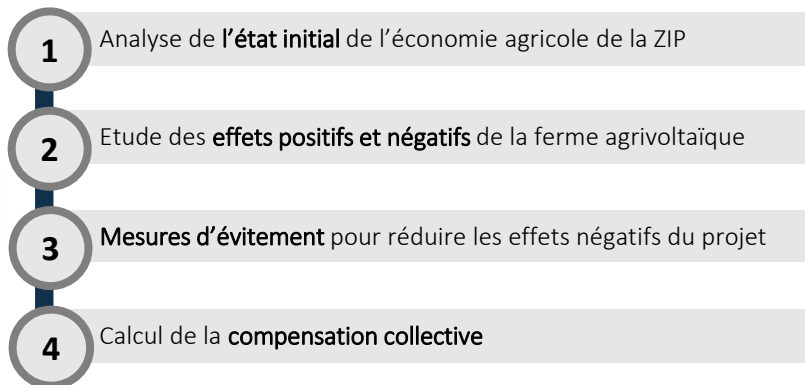
PLANNING DU PROJET



EVITER REDUIRE COMPENSER (ERC)



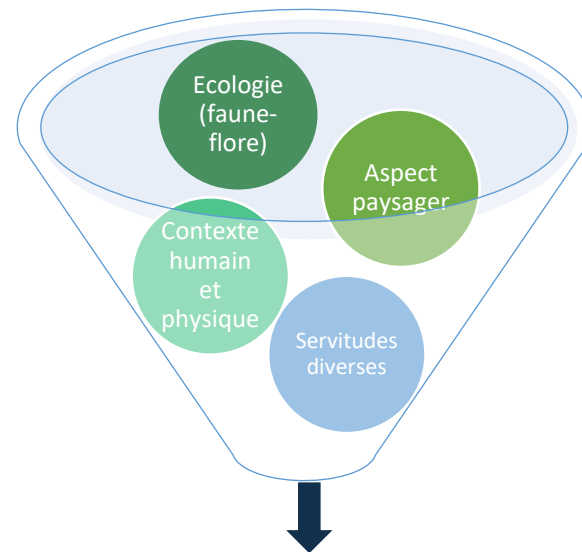
L'étude préalable agricole,
un outils permettant d'étudier l'impact du projet
sur l'économie agricole



Versement du montant en soutien au :

- Groupement d'Utilisation de Financement Agricole (GUFA) de la Chambre d'Agriculture
- Aux groupes d'agriculteurs pour de l'investissement agricole

L'étude d'impact,
un outils permettant d'identifier
et d'intégrer les enjeux du territoire



Définition des zones
d'implantation du projet

L'EQUIPE PROJET



ATER Environnement



Etude d'impact



**aGRICULTURES
& TERRITOIRES**
CHAMBRE D'AGRICULTURE
YONNE

Etude pédologique



**aGRICULTURES
& TERRITOIRES**
CHAMBRE D'AGRICULTURE
SAÔNE-ET-LOIRE

Etude préalable agricole



**aGRICULTURES
& TERRITOIRES**
CHAMBRE D'AGRICULTURE
YONNE

Accompagnement projet agricole

iddest.

Concertation



**CHAMPS SOLAIRES
NUCIÉENS**

DES CHOIX TECHNOLOGIQUES SIMPLES ET ROBUSTES



Structure fixe : monopieux ou bipieux



Structure avec tracker :
système suivant la course du soleil

- Pas de béton dans les champs
- Clause de démantèlement avec garantie financière dans les contrats de location
- Recyclage des panneaux à 94 %*

*Source Soren - éco-organisme agréé par les pouvoirs publics pour la collecte et le traitement des panneaux photovoltaïques usagés en France.

<https://www.soren.eco/re-traitement-panneaux-solaires-photovoltaïques/>



**CHAMPS SOLAIRES
NUCÉRIENS**

BENEFICES DU PROJET POUR LE TERRITOIRE



Pérenniser les
exploitations
agricoles du
secteur et installer
de jeunes
agriculteurs

Reconquérir la
biodiversité avec le
développement de
nouvelles cultures



Percevoir des
retombées
économiques pour
les collectivités
territoriales

Promouvoir une
dynamique
collective de
transition agricole
et énergétique

Promouvoir
l'image d'un
territoire pionnier
associant
patrimoine
historique et
modernité



LA CONCERTATION PUBLIQUE

Notre ambition :

Vous informer & vous donner les moyens de contribuer !

Un dispositif de concertation volontaire du 27 novembre au 03 février 2022

Des rencontres variées :

- 27 novembre : lancement de la concertation à la mairie de Noyers
- 30 nov. et 1^{er} décembre : action de porte à porte et distribution de documents
- 11 décembre : balade au cœur du projet
- 5 janvier : visioconférence
- 25 janvier : atelier territorial

D'autres moyens de vous informer et exprimer votre avis :

- Un site internet dédié
- Des expositions et registres dans les mairies



Merci de votre attention



**CHAMPS SOLAIRES
NUCÉRIENS**

Temps d'échanges et contributions

